



국내CC인증획득

SGA

(주)바이러스체이서

Virus Chaser 9.0 Enterprise

사용하기 쉽고 간편한 원클릭 보안 시스템



User Friendly!

- 3.20 전산대란과 같은 MBR(Master Boot Record) 파괴 악성코드 공격에 적극 대처
- 복잡한 보안검사를 간편하게 해결하는 원클릭 보안 시스템
- 직관성이 뛰어난 미니사이즈 '간편모드'로 사용자 편의성 제공
- 중앙 집중적 통합 관리 도구를 통한 기업 내 강력한 SafeZone 구축

“ User Friendly! 사용하기 쉽고 간편한 원클릭 보안 시스템 ”

01 개요

Virus Chaser 9.0 Enterprise는 다양하고 지능적으로 변하는 사이버공격 및 악성코드 보안 위협에 대비하기 위해 개발된 강력한 시스템 보호 기능을 갖춘 통합 안티바이러스 솔루션입니다.

02 주요기능



직관성이 뛰어난 미니사이즈 UI 화면

- 사용자 편의성을 고려한 쉽고 편리한 간편모드
- 간편검사 및 업데이트 실행 중에도 기능이 중단되지 않고 화면 전환 가능



네트워크 감시를 포함한 PC 보안

- 방화벽, 유해사이트 차단, 취약 계정 관리, 보안 패치 제공



나만의 원클릭 보안 시스템

- 사용자의 검사 설정에 따라 한번의 클릭으로 검사 및 업데이트 할 수 있는 문제 해결하기 기능



시스템 속도를 높이는 PC 성능 최적화

- 불필요한 임시파일 및 레지스트리를 삭제하여 PC 성능을 향상시키는 기능



실시간 바이러스 검출 그래프

- 유입되는 악성코드를 사전에 체크하여 실시간 감시 및 차단
- 감염된 PC에서 복제, 실행 등 위반 행위시 바이러스 현황을 주간별로 알려줌

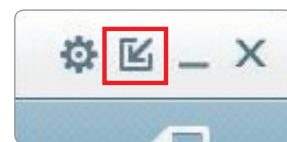


Security Center 'SC 2.1' 통합보안관리 기능(중앙관리시스템)

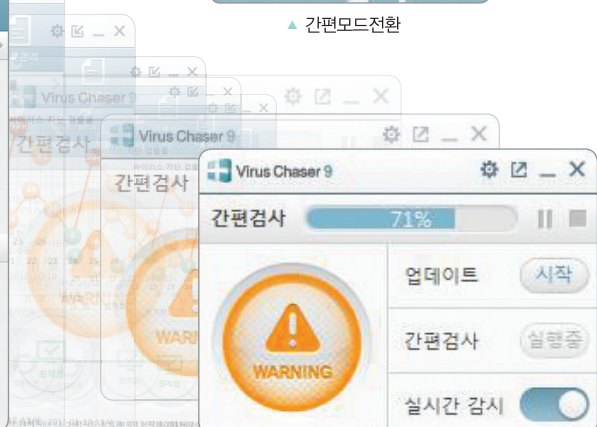
- 바이러스체이서의 중앙관리뿐만 아니라 PC보안 상태의 모니터링, 에이전트 지원관리, 자산관리 등의 정보화 대응 서비스를 실시간으로 제공



<기본모드>








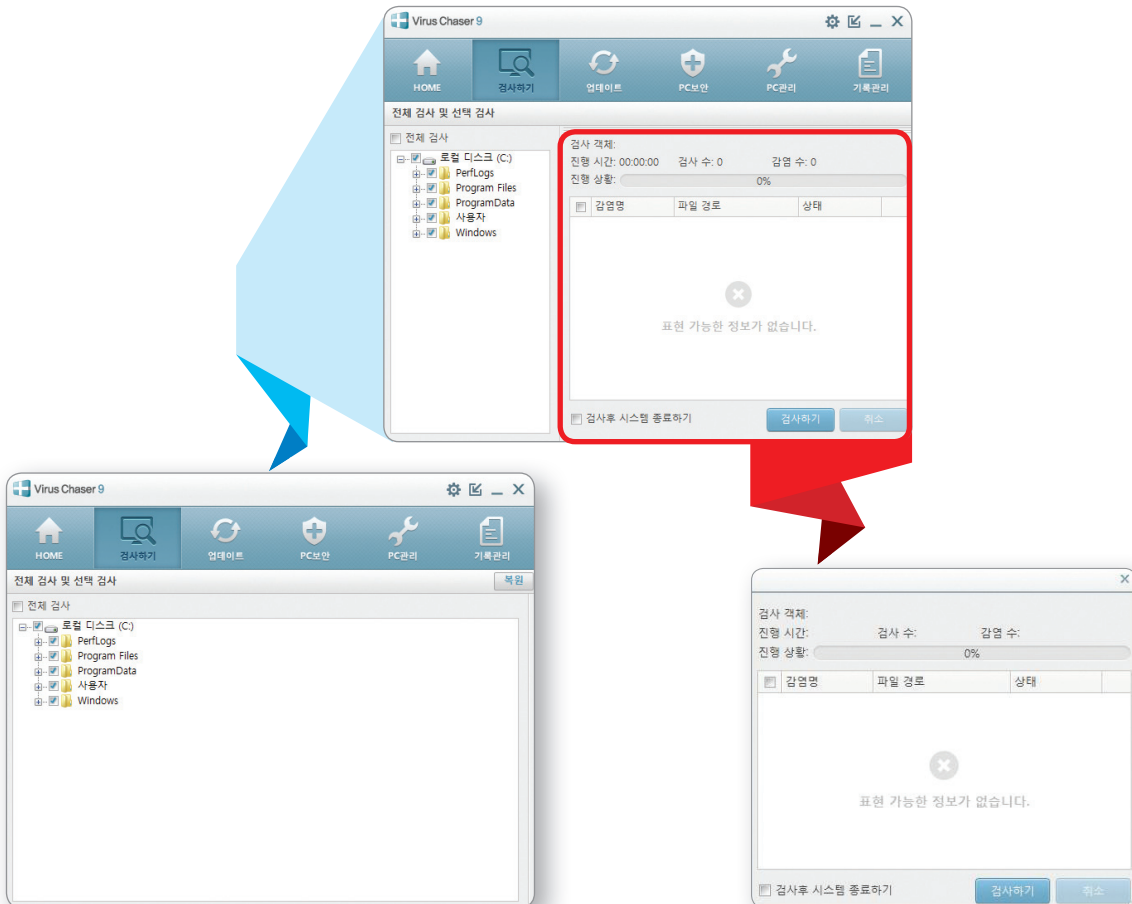
▲ 간편모드전환



<간편모드>

03 특징점

- 
알려지지 않은 악성코드 대응 가능
 - 중요 서비스 프로그램에 대한 화이트리스트 검사 정책 설정 시 정상파일 여부를 체크하여 화이트리스트에 포함되지 않은 변조 파일인 경우 실행 차단
- 
오진을 방지하여 신뢰도 높은 진단
 - 자체 개발된 화이트리스트 엔진이 탑재되어 오진 방지 기능 제공
- 
접근성 뛰어난 GUI 제공
 - UX 기반의 GUI를 통해 간편모드와 기본모드 제공으로 사용자 편의성 제고
 - 자유자재로 분리 가능한 검사창으로 검사 상태 상세 제공
- 
PC 보안성 향상
 - IP, 포트, 프로그램, URL 차단/허용 정책을 통해 내/외부로 부터 신규로 유입되는 악의적인 프로그램 설치 차단
 - 취약한 윈도우 계정 관리
- 
MBR (Master Boot Record) 강력 보호 및 파괴 감시
 - 지정된 프로세스만 MBR 영역에 접근할 수 있도록 하여 MBR 보호



< 분리형 검사창 >

04 설치환경

Windows PC환경

※CC인증대상

구 분	운영체제	CPU	RAM	HDD
최소사양	Windows XP SP3	Pentium IV 16 GHz이상 IBM 호환 기종	1GB 이상	2GB 이상
권장사양	Windows Vista / 7 / 8	Pentium IV 16 GHz이상 IBM 호환 기종	2GB 이상	2GB 이상

Windows Server 환경

※CC인증대상

구 분	운영체제	CPU	RAM	HDD
최소사양	Windows 2003 SP2	Pentium IV 16 GHz이상 IBM 호환 기종	1GB 이상	2GB 이상
권장사양	Windows 2008 / 2012	Pentium IV 16 GHz이상 IBM 호환 기종	2GB 이상	2GB 이상

Linux Server 환경

구 분	운영체제	CPU	RAM	HDD
최소사양	RedHat Enterprise Linux4	Pentium II 400MHz/AMD64 1.4GHz	512MB 이상	500MB 이상
권장사양	RedHat Enterprise Linux6	Pentium II 1 GHz/AMD64 1.4GHz	1GB 이상	1GB 이상

HP-UX Server 환경

구 분	운영체제	CPU	RAM	HDD
최소사양	HP-UX 11.11	Intel Itanium2 PA-RISC	512MB 이상	500MB 이상
권장사양	HP-UX 11.31	Intel Itanium2(2CPU 이상) / PA-RISC(2CPU 이상)	1GB 이상	1GB 이상

Solaris Server 환경

구 분	운영체제	CPU	RAM	HDD
최소사양	Solaris8	Ultra Sparc Pentium II 400MHz / AMD64 1.4GHz	512MB 이상	500MB 이상
권장사양	Solaris10	Ultra Sparc Pentium II 400MHz / AMD64 1.4GHz(2CPU 이상)	1GB 이상	1GB 이상

AIX Server 환경

구 분	운영체제	CPU	RAM	HDD
최소사양	AIX 5.1	Power3-I	512MB 이상	500MB 이상
권장사양	AIX 6.1	Power3-I(2CPU 이상)	1GB 이상	1GB 이상